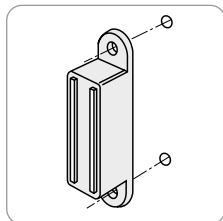
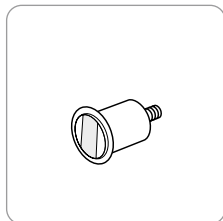




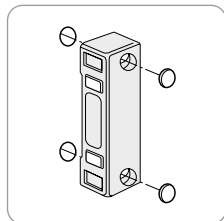
27 Armatures magnétiques



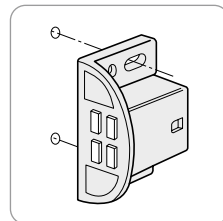
*Fermetures
magnétiques*



*Fermetures
magnétiques*



*Fermetures mag-
nétiques*



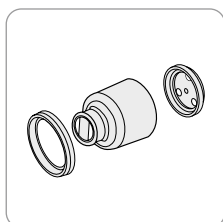
*Fermetures
économiques*



*Fermetures
encastrées*



*Armatures
magnétiques à
visser/insérer*



Arrêteurs



*Butée de porte
magnétique*




*Aimant avec
jointure*



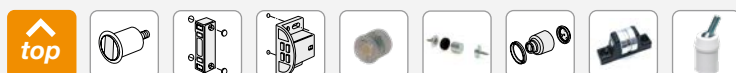
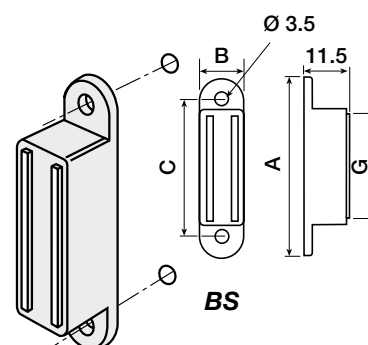
Armatures magnétiques

Plots magnétiques

La gamme de plots magnétiques sont destinée à l'attraction dans les domaines les plus variés. Les plots comportent un aimant associé à deux masses polaires zinguées fixes. L'ensemble est surmoulé en matière synthétique noir.

Dimensions				Réf.	Force	Contre-plaque
A	B	C	G		N	
32.0	10.5	24.0	16.5	BS3	30	Q4 / CPR4
45.0	10.5	37.0	29.5	BS6	60	Q6
62.0	10.5	54.0	46.5	BS10	100	Q10

Contre-plaques voir chapitre 28



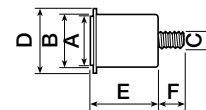
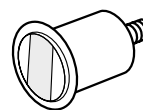


Plots magnétiques cylindriques

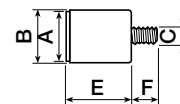
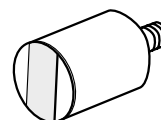
En raison de leur meilleure attraction à distance et leur résistance aux vibrations, les aimants sont indiqués aussi bien pour la manutention que pour la fixation. Ils sont utilisables à des températures jusque vers 100°C.

Les aimants CF16 sont logés dans une douille laiton; une vis en matière synthétique, intégrée, permet le montage et le réglage du plot. La surface de contact est rectifiée.


L'aimant CF22.00 est monté dans une douille en Inox.
Tous ces modèles sont protégés contre la corrosion.



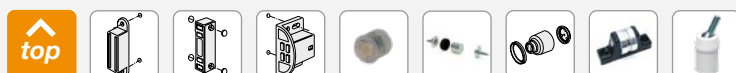
CF..0



CF..00

Dimensions						Réf.	Force	Contre-plaque
A	B	C	D	E	F		N	
12	12.5	M4	16	15.5	8.5	CF12.0	40	Série W
12	12.5	M4		15.0	8.5	CF12.00	40	Série W
16	16.5	M6	20	20.0	8.5	CF16.0	90	Série W
16	16.5	M6		20.0	8.5	CF16.00	90	Série W
22	25.0	M8		31.0	12.0	CF22.00	190	Série W

Contre-plaques voir chapitre 28





Fermetures magnétiques

Les fermetures magnétiques sont recommandées pour des installations très soignées. Elles offrent une bonne attraction à distance. Les pôles sont disposés de manière à permettre un léger décalage de la contre-plaque.

Série 6

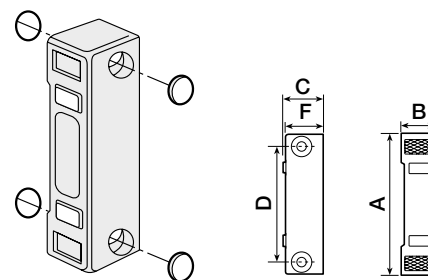
Le corps est en matière synthétique incassable, antistatique, résistant au vieillissement. Pour les modèles JUNIOR et SENIOR, des capuchons permettent de cacher les vis, donnant ainsi à l'installation un aspect extrêmement fini.

Série 7

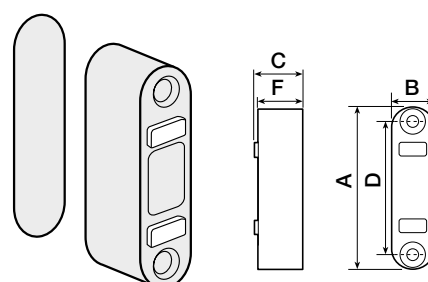
Le corps est en polystyrène choc, avec des extrémités semi-circulaires.


Fixation:

A encastrer. Les plots magnétiques sont fixés rigidement par deux vis Ø 3 mm.

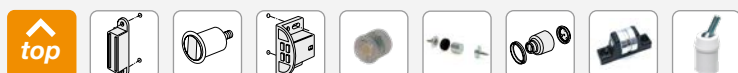


JUNIOR 16/ SENIOR 26



Dimensions					Réf.	Force	Couleur	Contre-plaque
A	B	C	D	F		N		
46.0	11.0	14.0	36	13.5	JUNIOR 16	40	W	incl.
50.0	13.0	15.3	40	14.3	SENIOR 26	70	W	incl.
53.0	14.2	15.5	44	14.8	SENIOR 27	70	W	incl.

W = blanc

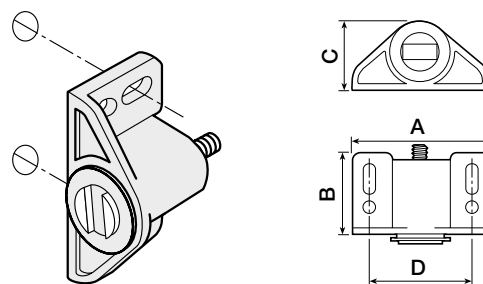





Série MS

Fixation:

Par deux vis à tête ronde de 3 mm, à visser soit par les deux trous ronds, soit par les deux boutonnières, donnant ainsi une possibilité de réglage accrue.



MS

Dimensions				Réf.	Force	Couleur	Contre-plaque
A	B	C	D		N		
33.3	20.5	16.5	25	MS4	40	W	W4, W12

W = blanc

Contre-plaques voir chapitre 28

PLATEX


Domaines d'utilisation de cette fermeture extra-plate:

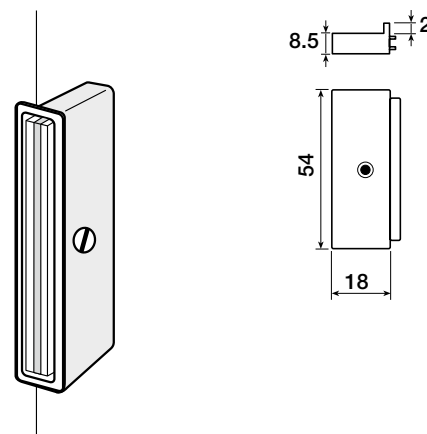
En bricolage, grâce à sa facilité de pose: une seule vis incl. une contre-plaque adhésive.

L'aimant est fabriqué à partir de matière synthétique de haute performance. Les masses polaires mobiles s'appuient sur un amortisseur, permettant ainsi d'absorber les chocs et de rattraper un éventuel jeu.

Fixation:

Par une seule vis à tête fraisée Ø 2.5 mm. Le talon empêche la rotation.


Réf.	Force	Couleur	Contre-plaque
	N		
PLATEX	50	blanc	incl.

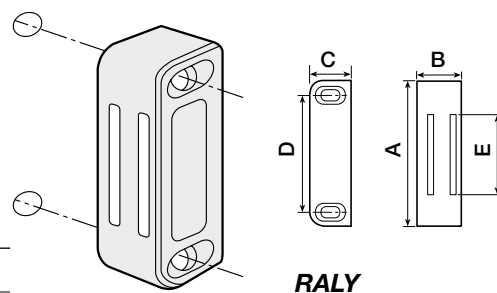




Fermetures magnétiques

La série se démarque par des vis entièrement encastrées et par une contre-plaque mobile montée sur embase plastique.

Dimensions					Réf.	Force	Couleur	Contre-plaque
A	B	C	D	E		N		
35	14.0	14.0	25	13.0	RALY3	30	W	incl.
42	14.0	14.0	32	20.5	RALY4	40	W	incl.
48	14.0	14.0	38	25.5	RALY5	50	W	incl.
56	14.0	14.0	46	34.0	RALY6	60	W	incl.



Cette contre-plaque est rivetée sur une embase plastique. Une légère mobilité assure un rattrapage de jeu. Fixation: par deux vis à tête ronde. Les lumières ovales offrent un certain domaine de réglage.

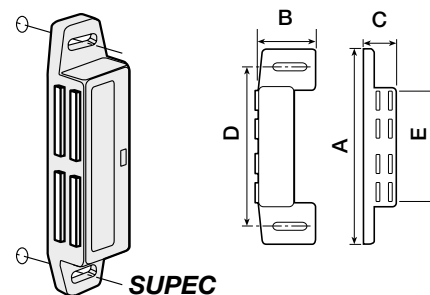
SUPEC géants

Pour grandes portes (placards), sans contre-plaques

Dimensions					Réf.	Force	Couleur	Contre-plaque
A	B	C	D	E		N		
74	17.5	14.0	64	43.0	SUPEC12	120	W	Q 10

W = blanc


Contre-plaques voir chapitre 28





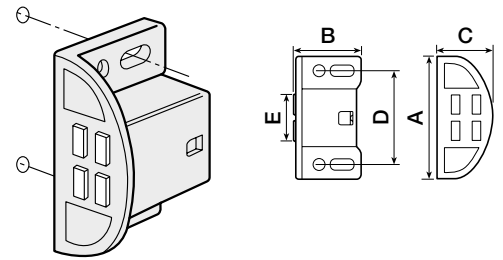
Fermetures économiques

Les aimants, à fixation en applique, ont des masses polaires mobiles, permettant un rattrapage automatique de parallélisme.

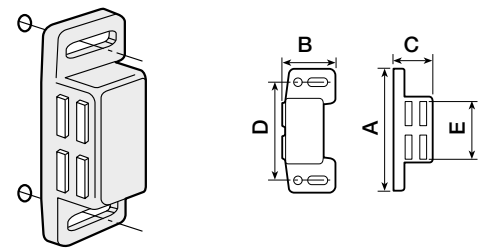
Dimensions					Réf.	Force	Couleur	Contre-plaque
A	B	C	D	E		N		
36	20	15.5	28	13.0	SUPEC4	40	W	Q4
40	20	15.5	32	17.3	SUPEC6	60	W	Q4
48	19	15.0	38	21.5	XB4	40	W	QC2

W = blanc

Contre-plaques voir chapitre 28



SUPEC



XB4



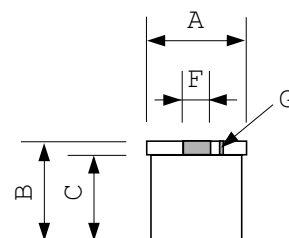


Fermetures encastrées

Ces aimants de fermeture sont optiquement neutres et conviennent en particulier pour le montage dans des meubles en bois.

A part leur comportement magnétique dynamique, ces aimants peuvent être combinés entre eux et permettent de créer des variantes de forces adhésives supplémentaires.

Matériau: aimant **NdFeB**, polypropylène

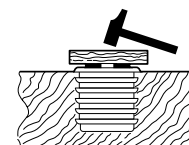


Dimensions, mm					Réf.	Force	Pôle magnétique	Perçage
A	B	C	F	G		N		mm
11	10.5	9.5	3	-	M666131	6	N	Ø10
11	10.5	9.5	3	1	M666132	6	S	Ø10
11	10.5	9.5	5	-	M666151	12	N	Ø10
11	10.5	9.5	5	1	M666152	12	S	Ø10

Contre-plaque Type W4 (à commander séparément, voir p. 27-13 et 27-14)

Caractéristiques distinctives:

Force	6 N	avec trou central 3 mm (calibre F)
	12 N	avec trou central 5 mm (calibre F)
Pôle magnétique	pôle sud	avec trou supplémentaire Ø 1 mm (calibre G)
	pôle nord	sans trou supplémentaire



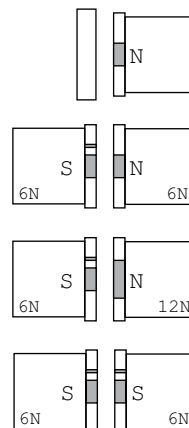
Variantes de mise en œuvre:

individuel

2 aimants de forces adhésives identiques opposés (pôle N contre pôle S)

2 aimants de forces adhésives différentes opposés (pôle N contre pôle S)

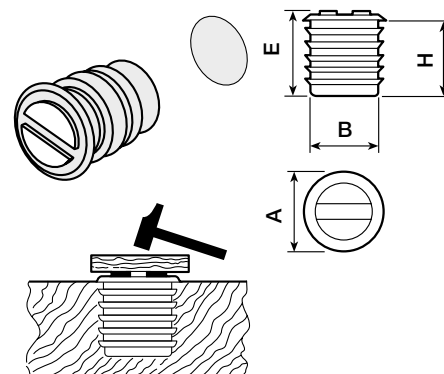
Application spéciale comme amortisseur
Opposition de 2 aimants de même polarité (pôle nord contre pôle nord ou pôle sud contre pôle sud)






Fermetures encastrées

La pose en plein bois des fermetures «Is» donne au meuble une finition particulièrement soignée. Pour portes en applique. L'aimant cylindrique, à face avant rectifiée, est logé dans un corps plastique. Des stries et une collerette assurent un bon maintien et un positionnement exact.
La face avant du modèle «IS1.5» n'est pas rectifiée: la force au collage est moindre, mais la résistance à la corrosion est améliorée.




Dimensions				Réf.	Force	Couleur	Contre-plaque
A	B	E	H			N	
9.5	8.0	10.5	9.0	IS1	10	S	W4
9.5	8.0	15.5	13.8	IS1.5	15	W	W4
9.5	8.0	15.0	13.8	IS2	20	W	W4
14.0	11.0	15.3	14.0	IS4	40	W	W12
16.0	13.5	18.3	17.0	IS6	60	W	V4, W16

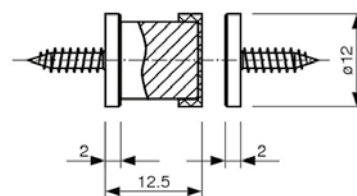
W = blanc
S = noir

Contre-plaques voir chapitre 28

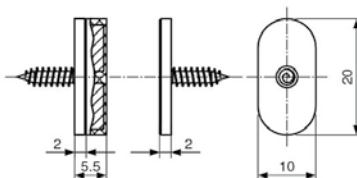
Armatures magnétiques à visser/insérer

Température: max. 60°C

Réf.	Poids	Force
	g	N
M616293	12.5	6
M616294	10.0	15



M616293



M616294

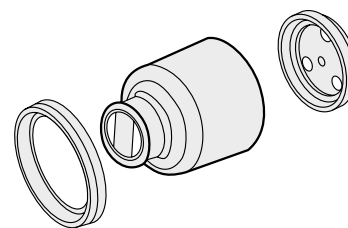




Arrêteirs

Ces arrêteirs sont utilisés pour maintenir solidement portes, portails, grilles, panneaux etc. Comme leur force d'attraction résiste aux courants d'air, vibrations et accélérations brusques, on ne les trouve pas seulement dans des locaux publics, mais aussi dans des trains ou sur des bateaux. Ils servent en outre à maintenir des capots de machines.

Le corps, légèrement flexible, permet de rattraper certains mauvais alignements. Les masses polaires sont traitées anti-corrosion. Chaque arrêteir est livré avec la contre-plaque série «W» correspondante.

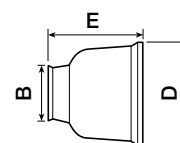


Série 1


Pour fixation murale. L'aimant compact est monté dans un corps flexible en matière synthétique.

Fixation:

Une embase en matière synthétique est vissée sur la paroi. Le corps contenant l'aimant est clipsé sur cette base, puis maintenu par une bague de freinage.



C.. -1W

Dimensions			Réf.	Force	Couleur	Contre-plaque
B	E	D		N		
22	43	54.0	C22-1W	200	H	incl.
30	70	71.3	C30-1W	300	H	incl.

H = gris clair



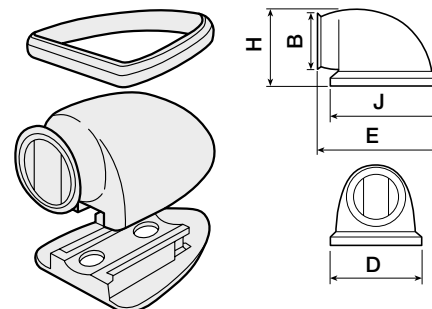


Série 2

Pour fixation au sol. L'aimant compact est monté dans un corps en matière synthétique. Utilisation: Fixation sur une surface parallèle au Mouvement (au sol par exemple).

Fixation:

Une plaque en matière synthétique est fixée sur la paroi, et le corps est glissé en place. Le collier de freinage assure le blocage de l'ensemble.



Dimensions					Réf.	Force	Couleur	Contre-plaque
B	D	E	H	J		N		
26	45.5	60	38	50	C22-2W	200	H	incl.

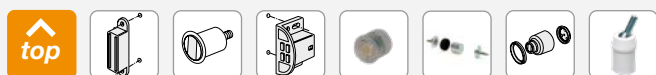
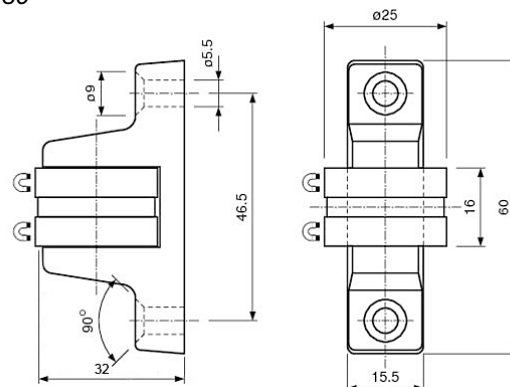
H = Gris clair

Butée de porte magnétique

Température: max. 60°C

Exécution: avec surfaces de contact rondes et angle d'adhérence de plus 280°

Réf.	Poids	Force
	g	N
M616296	71	150






Butée de porte magnétique avec tampon en caoutchouc

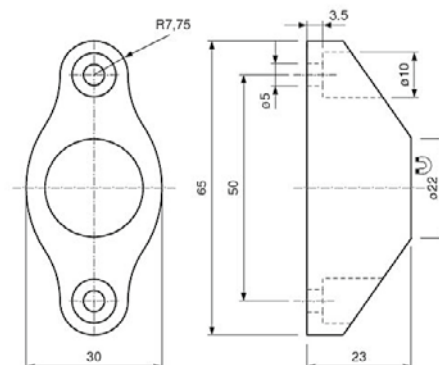
Matériaux: **NdFeB**, enveloppe en plastique malléable

Température: max. 60°C

Exécution: noir



Réf.	Poids	Force
 M616295	g	N
	22	60




Aimant avec jointure

Matériaux: **NdFeB**, enveloppe en plastique

Température: max. 50°C

Exécution: Pivot sphérique M6x15

Réf.	Poids	Force
 M616290	g	N
	45	250

